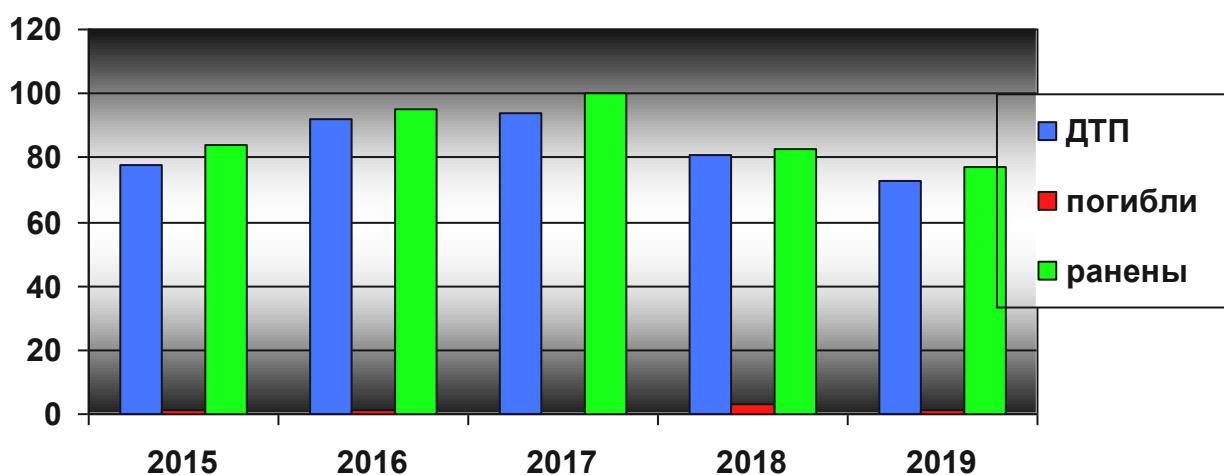


АНАЛИЗ детского дорожно-транспортного травматизма на территории города Ульяновска за 12 месяцев 2019 года

На дорогах города Ульяновска зарегистрировано 73 дорожно-транспортных происшествий с участием несовершеннолетних в возрасте до 16 лет (АППГ - 81), при которых 77 детей получили травмы различной степени тяжести (АППГ – 83), погиб 1 ребенок (АППГ – 3).

	2015 год	2016 год	2017 год	2018 год	2019 год	%
ДТП	78	92	94	81	73	-9,9
Погибло детей	1	1	0	3	1	-66,7
Ранено детей	84	95	100	83	77	-7,2



Район города	2015 г.			2016 г.			2017 г.			2018 г.			2019 г.				
	ДТ П	П	Р	ДТП	П	Р	ДТП	П	Р	ДТ П	П	Р	ДТ П	%	П	Р	%
Ленинский	17	0	19	24	0	25	24	0	24	22	1	22	17	-22,7	0	18	-18,1
Железнодорож ный	14	0	14	19	0	20	9	0	11	14	1	13	11	-21,4	0	11	-15,4
Засвияжский	14	1	16	25	0	26	27	0	28	25	1	25	23	-8,0	1	25	0
Заволжский	33	0	35	24	1	24	34	0	37	20	0	22	22	+10	0	23	+5
Всего по г. Ульяновску	78	1	84	92	1	95	94	0	100	81	3	82	73		1	77	

В Заволжском районе количество ДТП увеличилось на 10% (с 20 до 22), количество раненых в них детей увеличилось на 5 % (с 22 до 23), количество погибших детей стабильно (0).

В Ленинском районе количество ДТП снизилось на 22,7 % (с 22 до 17), количество пострадавших снизилось на 18,1 % (с 22 до 18), количество погибших детей снизилось на 100 % (АППГ - 1);

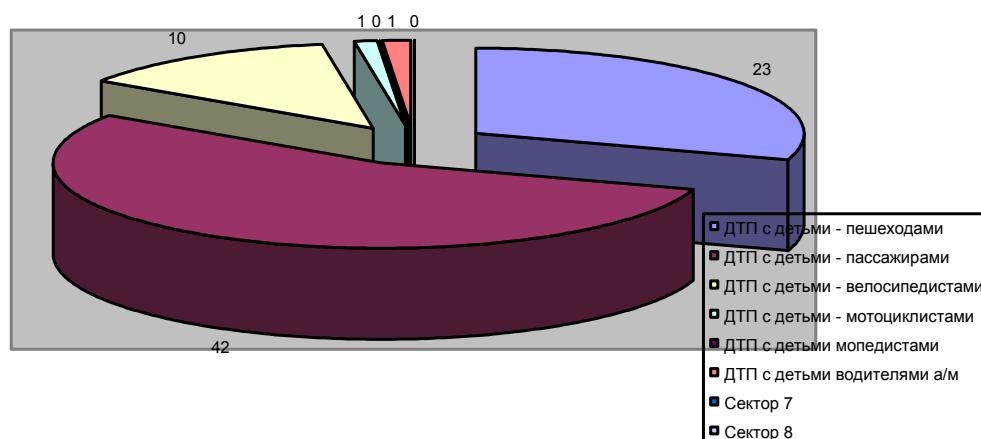
В Железнодорожном районе количество ДТП снизилось на -21,4% (с 14 до 11), количество раненых в них детей также снизилось на -15,4 % (с 13 до 11), количество погибших детей снизилось на 100 % (АППГ - 1).

Засвияжском районе количество ДТП снизилось на 8 % (с 25 до 23), количество раненых осталось на прежнем уровне 22 (АППГ 22), количество погибших осталось на прежнем уровне - 1 (АППГ 1);

Анализ дорожно-транспортных происшествий с участием детей в возрасте до 16 лет по категориям участников движения показывает, что 30,2 % (23р) от общего количества пострадавших в дорожно - транспортных происшествиях детей и подростков составили пешеходы; 53,9 % (41р и 1 п) – пассажиры, 13,1% от всего количества ДТП составляют велосипедисты (10р), 1,3% (1р) водитель ТС и 1,3% (1р) мотоциклист.

Категория участников	2015 год		2016 год		2017 год		2018 год		2019 год		
	П	Ранено	П	Ранено	П	Ранено	П	Ранено	П	Ранено	%
Велосипедисты	0	8	1	9	0	9	1	6	0	10	14,5
Пассажиры	0	33	0	37	0	45	2	42	1	42	53,7
Мопедисты/скутеристы	0	3	0	3	0	0	0	0	0	0	0
Мотоциклисты	0	2	0	1	0	0	0	0	0	1	1,4
Пешеходы	1	38	0	45	0	46	0	34	0	23	29,0
Водители ТС	0		0		0	0	0	0	0	1	1,4
ИТОГО	1	84	1	95	0	100	3	82	1	77	100

**ДТП с участием детей и подростков
в возрасте до 16 лет по категориям участников движения**



**ДТП с участием детей и подростков
в возрасте до 16 лет по категориям участников движения**

Анализ аварийности по времени суток показал, что наибольшее количество ДТП с участием детей происходит в отрезок времени: с 14.00 до 18.00 ч

Часы	0-2	2-4	4-6	6-8	8-10	10-12	12-14	14-16	16-18	18-20	20-22	22-24
Кол-во ДТП	0	0	1	5	3	7	10	14	14	10	8	1

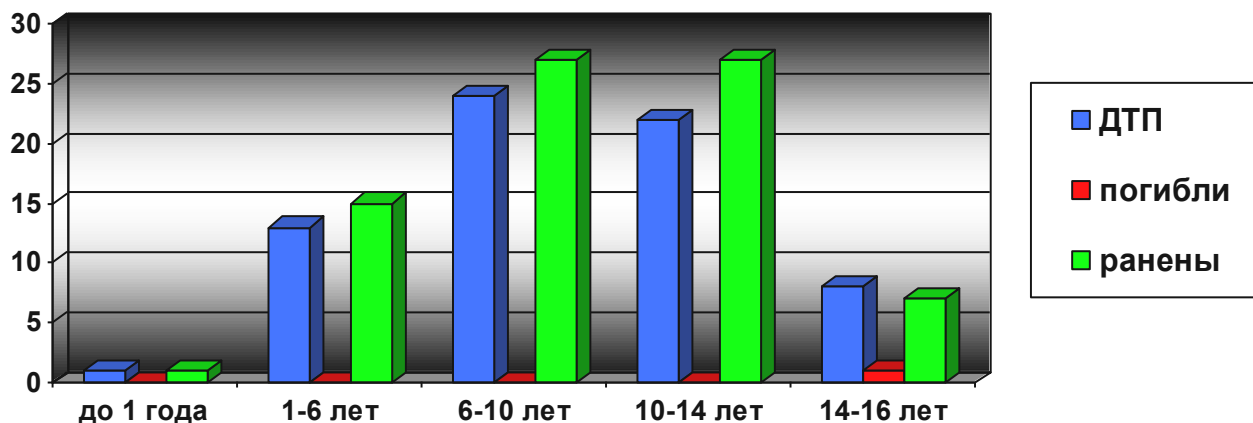
Самый аварийный день недели: вторник (17 ДТП)

Дни недели	Понедельник	Вторник	Среда	Четверг	Пятница	Суббота	Воскресенье
Кол-во ДТП	12	17	6	11	9	13	5

По возрастному показателю от общего количества детей и подростков, пострадавших в ДТП:

- дети до 1 года – 1,3% (1р.);
- дети дошкольного возраста от 1 года до 6 лет – 19,7 % (15р);
- дети начального школьного возраста от 6 до 10 лет – 34,2 % (27р);
- учащиеся образовательных учреждений в возрасте от 10 до 14 лет – 35,5% (27р);
- несовершеннолетние в возрасте от 14 до 16 лет – 9,2% (7р.1п).

По возрастному показателю от общего количества детей и подростков, пострадавших в ДТП:



ДЕТИ-ПАССАЖИРЫ

Из 40 ДТП (АППГ – 39; +2,6%) с участием детей-пассажиров, в которых 42 ребенка получили ранения (АППГ – 39; +7,7%), погиб - 1 (АППГ – 2).

ДТП с участием детей-пассажиров по времени суток:

Часы	0-2	2-4	4-6	6-8	8-10	10-12	12-14	14-16	16-18	18-20	20-22	22-24
Кол-во ДТП			1	2	2	6	7	7	8	2	4	1

Самые аварийные дни недели: суббота, вторник

Дни недели	понедельник	вторник	среда	четверг	пятница	суббота	воскресенье
Кол-во ДТП	2	10	2	7	3	11	5

ДТП с участием детей-пассажиров произошли в результате:

- столкновение автомобилей – 29;
- наезд на стоящее ТС - 0;
- падение пассажира -5;
- наезд на препятствие –5;
- наезд на стоящее транспортное средство –1.

Сопутствующими причинами совершения дорожно-транспортных происшествий явились неудовлетворительные дорожные условия:

- недостатки зимнего содержания;
- дефекты покрытия;
- сужение проезжей части.

ДЕТИ-ПЕШЕХОДЫ

В 23 ДТП (АППГ – 35; -44,3 %) с участием детей-пешеходов пострадали 24 несовершеннолетних детей (АППГ – 35; -31,4 %).

Анализ аварийности с участием детей-пешеходов по времени суток:

Часы	0-2	2-4	4-6	6-8	8-10	10-12	12-14	14-16	16-18	18-20	20-22	22-24
Кол-во ДТП				3	1	1	3	5	2	6	2	

Самые аварийные дни недели: вторник, пятница

Дни недели	понедельник	вторник	среда	четверг	пятница	суббота	воскресенье
Кол-во ДТП	3	6	4	3	6		1

Из 23 ДТП с участием детей-пешеходов, 20 ДТП произошли по вине водителей транспортных средств, нарушивших требования ПДД РФ и 3 ДТП по неосторожности детей.

Сопутствующими причинами совершения дорожно-транспортных происшествий явились неудовлетворительные дорожные условия:

- отсутствует горизонтальная дорожная разметка
- отсутствие дублирующих дорожных знаков 5.19.1,
- недостатки зимнего содержания пешеходного перехода,
- не в полном объеме установлены пешеходные ограждения

ДЕТИ-ВЕЛОСИПЕДИСТЫ

В 10 ДТП (АППГ – 7; -37,1 %) с участием детей-велосипедистов пострадало 10 несовершеннолетних (АППГ – 6; -40,0 %), погибших детей нет (АППГ-1).

Анализ аварийности с участием детей-велосипедистов по времени суток:

Часы	0-2	2-4	4-6	6-8	8-10	10-12	12-14	14-16	16-18	18-20	20-22	22-24
Кол-во ДТП							1	4	3	2		

Самые аварийный день недели: понедельник

Дни недели	понедельник	вторник	среда	четверг	пятница	суббота	воскресенье
Кол-во ДТП	5	3			1		1

Из 10 ДТП с участием детей-велосипедистов, 4 ДТП произошли по вине водителей транспортных средств, нарушивших требования пунктов 8.12 ПДД РФ и 6 ДТП по неосторожности детей.

Топографический анализ дорожно-транспортных происшествий по районам:

№ п/п	Наименование улицы	Количество ДТП
<i>Ленинский район</i>		
1	ул. Радищева	1
2	ул. Гончарова	3
3	ул. Старосельдинская	1
4	ул. Урицкого	1
5	ул. Скочилова	1
6	пр. Нариманова	2
7	ул. Минаева	1
8	ул. Лесная	1
9	ул. 3.Космодемьянской	1(2р)
10	ул. Симбирская	1
11	Ул. Толбухина	1
12	ул. Гагарина	1
13	ул. Урицкого	1
14	ул. Розы Люксембург	1
<i>ИТОГО</i>		<i>17(18р)</i>
<i>Заволжский район</i>		
1	пр. Ленинского Комсомола	2
2	ул. Жуковского	1
3	пр. Ульяновский	1
4	пр. генерала Тюленева	1
5	пр-д. генерала Маргелова	1
6	ул. Краснопролетарская	1
7	пр. Ак. Филатова	1
8	ул. Тельмана	2
9	просп. Ливанова	1(2р)
10	просп. Созидателей	2
11	бул. Пензенский	1
12	ул. Брестская	1
13	ул. Победы	1
14	ул. Карбышева	1
15	Димитровградское шоссе	1
16	Просп. Ульяновский	1
17	Просп. Сурова	1
18	Ул. Деева	1
18	пр. Туполева	1
<i>ИТОГО</i>		<i>22 (23р)</i>
<i>Засвияжский район</i>		
1	ул. Рябикова	4(5р)
2	ул. Самарская	1
3	2 пер. Брянский	1

4	ул. Пушкарева	2
5	ул. Богдана Хитрово	1
6	Московское шоссе	5(бр)
7	ул. Шолмова	1
8	ул. Камышинская	2
9	Западный бульвар	1
10	ул. Кузоватовская	1
11	Ул. Стасова	1
12	а/д Саранск – Сурское-Ульяновск	1
13	Ул. Октябрьская	2
ИТОГО		23(25)
№ п/п	Наименование улицы	Количество ДТП
Железнодорожный район		
1	ул. Кирова	2
2	С. Кувшиновка, ул. Свободы	1
3	пр-д Аверьянова	1
4	ул. Локомотивная	3
5	П. Пригородный ул. Школьная	1
6	Ул. Соловьева	1
7	Ул. 12 – Сентября	1
8	Ул. Транспортная	1
ИТОГО		11(11р)

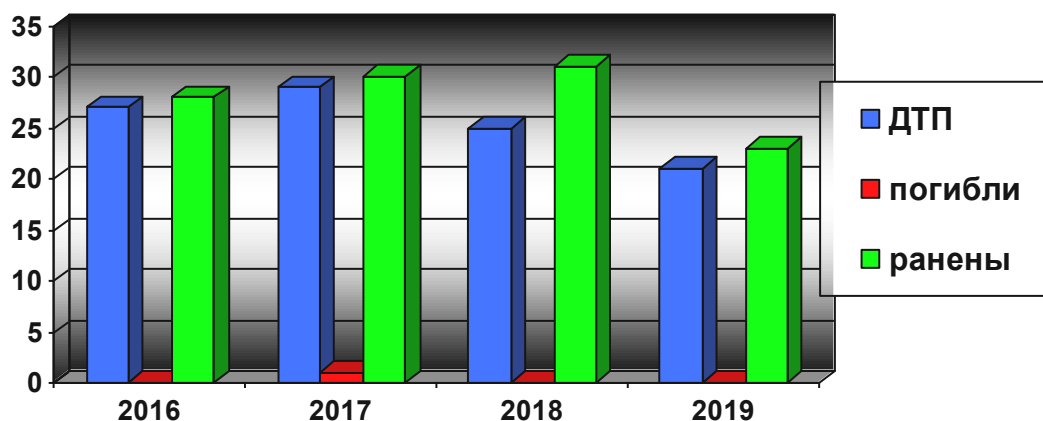
**Пострадавшие в дорожно-транспортных происшествиях учащиеся
и воспитанники образовательных организаций города Ульяновска:**

Район г. Ульяновска	Железнодорожный район		Засвияжский район		Заволжский район		Ленинский район	
	СОШ/ кол-во	ДОУ/ кол-во	СОШ/ кол-во	ДОУ/ кол-во	СОШ/ кол-во	ДОУ/ кол-во	СОШ/ кол-во	ДОУ/ кол-во
Категория участников дорожного движения								
Пешеходы	11/1		45/1 12/1 53/1 82/1 8/1	242/1	5/1 72/1 75/1 Линг/1 59/1 75/1 22/1 44/1	100/2 223/1	Лицей при УЛГТУ/1	д/с 16
Велосипедисты	62/1 пригор		78/1	Не посещает/1 171/1	42/1	246/1 7/1	15/1 38/2	

Пассажиры	46/1 Гимн1 10/1	Лицей 45/1 24/1 76/1 70/1 85/3 13/1 78/1	Не посещ ает/1 253/1 142/1 107/1 155/1	Черд 2/1 69/1 73/1 44/2 20/1 90/1 65/1 63/1 81/1	Гимн1 /1
Мопедисты (скутеры)					
Мотоциклисты	25/1				
Водители ТС				69/1	

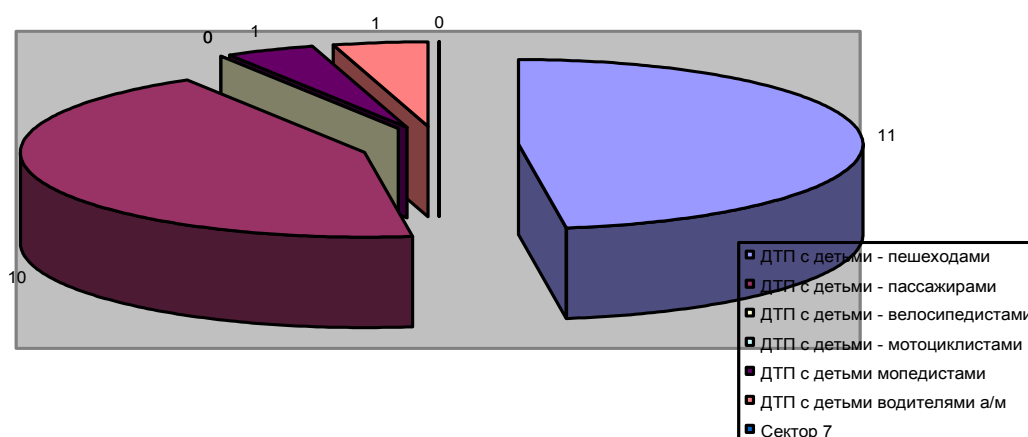
Дорожно-транспортные происшествия с участием подростков 16 - 18 лет

Зарегистрировано 21 дорожно-транспортное происшествие с участием несовершеннолетних в возрасте 16-18 лет (АППГ – 25), при котором 23 человек получил травмы (АППГ – 31).



	2016	2017	2018	2019	%
ДТП	27	29	25	21	-5,0
Погибло	0	1	0	0	0
Ранено	28	30	31	23	-25,8

Динамика аварийности с детьми в 2016-2019 гг.



Категория участников	2016 год		2017 год		2018 год		2019 год		
	П	Ранено	П	Ранено	П	Ранено	П	Ранено	%
Велосипедисты				1					
Пассажиры		16		13		19		10	- 47,4
Мопедисты/ скутеристы		1		1		1		1	5
Мотоциклисты		1							
Пешеходы		11		15		10		11(7ДТП)	10
Водители ТС						1		1	0
ИТОГО		29		30		31		20	100

Анализ дорожно-транспортных происшествий с участием подростков по категориям участников дорожного движения показывает, что по сравнению с аналогичным периодом прошлого года количество ДТП с участием пешеходов увеличилось на 10,0 % (с 10 до 11), количество пассажиров снизилось на 47,4 (с 19 до 10).

Анализ аварийности по времени суток показал, что ДТП с участием подростков происходят:

Часы	0-2	2-4	4-6	6-8	8-10	10-12	12-14	14-16	16-18	18-20	20-22	22-24
кол-во ДТП				1	5		2	3	2	4	2	1

Аварийный день недели: среда

Дни недели	Понедельник	Вторник	Среда	Четверг	Пятница	Суббота	Воскресенье
кол-во ДТП	4	4	7	1	2	2	

Из 21 ДТП с участием несовершеннолетних, 16 ДТП по причине нарушения ПДД со стороны водителей транспортных средств. 5 ДТП по неосторожности несовершеннолетних.

Топографический анализ дорожно-транспортных происшествий по районам города Ульяновска:

№ п/п	Наименование улицы	Количество ДТП
Засвияжский район		
1	Ул. Пушкарева	1
2	Московское шоссе	1
3	Ул. Аблукова	1
ИТОГО		3(4р)
Ленинский район		
ИТОГО		0
1	ул. О. Кошевого	1
2	Ул. Докучаева	1

3	Ул. Карла Либкнехта	1
4	Ул. Репина	1(2р)
5	пер. Комсомольский	1
6	Ул. Радищева	1
<i>ИТОГО</i>		<i>6(7р)</i>
<i>Железнодорожный район</i>		
1	ул. Кирова	2
<i>ИТОГО</i>		<i>2(2р)</i>
<i>Заволжский район</i>		
1	пр. Туполева	3
2	пр-д. Заводской	1
3	ул. Балтийская	1
4	Б-р. Фестивальный	1
5	Лен. Комсомола	1
6	пр. Филатова	1
7	Димитровградское шоссе	2
<i>ИТОГО</i>		<i>10 (10р)</i>

Начальник ЦДиТНПБДД ГИБДД
 УМВД России по Ульяновской области
 майор полиции И.Р. Камалов